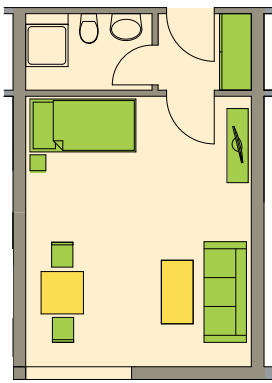


# KÄTHE-HIRSCHMANN-HEIM

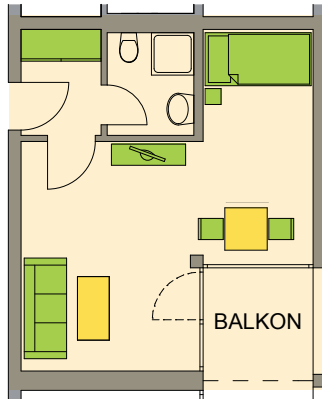
## INTEGRIERTES BETREUTES WOHNEN

### Wohnbeispiele

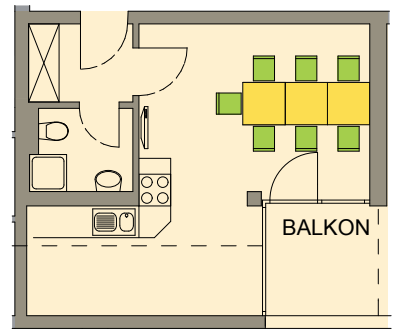
#### Integriertes Betreutes Wohnen



Beispiel einer  
1-Zimmer-Wohnung



Beispiel einer  
1-Zimmer-Wohnung



Aufenthalts- und Speiseraum

### Kosten Integriertes Betreutes Wohnen

gültig ab 01.01.2015

Eine Wohnung im „Integrierten Betreuten Wohnen“ im Käthe-Hirschmann-Heim erhalten Sie ab ca. 1.340,- Euro im Monat. Im Preis enthalten sind: Wohnungsmiete, Heizung, Strom, Kalt- und Warmwasserverbrauch, Verpflegung mit 3 Mahlzeiten täglich, wöchentliche Bodenreinigung, Pflege bei vorübergehender Erkrankung, persönliche Betreuung und die Teilnahme an den Veranstaltungsangeboten des Hauses.

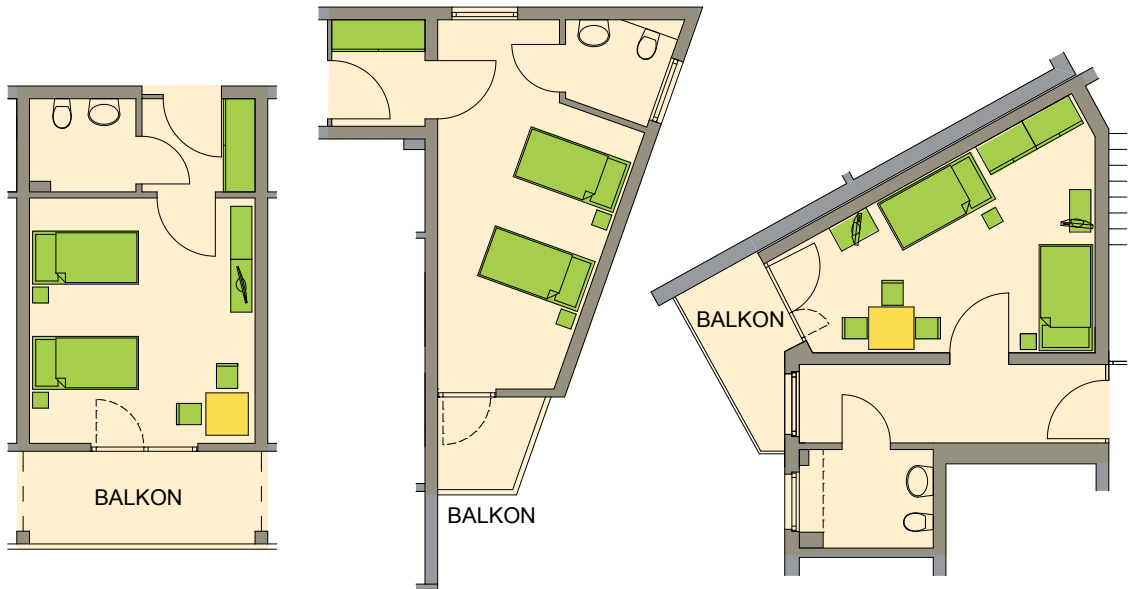
	Größe	Tagessatz gesamt	Monatsbetrag 30,42 Tage
1-Zimmer-Wohnung Kategorie III	ca. 30 m <sup>2</sup>	44,07 €	1.340,60 €

Wenn die Eigenmittel für die oben aufgeführten Kosten nicht ausreichen, kann – bei Vorliegen bestimmter Voraussetzungen – ein Kostenzuschuss/-übernahme beantragt werden. Beratung und Hilfestellung erhalten Sie hierzu bei unserer Heimleitung.

# KÄTHE-HIRSCHMANN-HEIM

## WOHNEN IM PFLEGEBEREICH

### Wohnbeispiele Zweibett-Zimmer Pflegeheim



### Kosten Pflegeheim

gültig ab 01.01.2015

Pflege- stufe	Kate- gorie	Zimmerart	Gesamtentgelt		abzüglich Pflegekasse	= Eigenanteil
			täglich	Monatsbetrag	Höchstbetrag	Monatsbetrag
				30,42 Tage	monatlich	30,42 Tage
0	I	Zweibett-Zi. Eckzimmer	57,39 €	1.745,80 €	-	1.745,80 €
	II	Zweibett-Zi. Standard	59,39 €	1.806,64 €	-	1.806,64 €
1	I	Zweibett-Zi. Eckzimmer	76,43 €	2.324,99 €	- 1.064,00 €	1.260,99 €
	II	Zweibett-Zi. Standard	78,43 €	2.385,83 €	- 1.064,00 €	1.321,83 €
2	I	Zweibett-Zi. Eckzimmer	88,56 €	2.693,99 €	- 1.330,00 €	1.363,99 €
	II	Zweibett-Zi. Standard	90,56 €	2.754,83 €	- 1.330,00 €	1.424,83 €
3	I	Zweibett-Zi. Eckzimmer	98,13 €	2.985,11 €	- 1.612,00 €	1.373,11 €
	II	Zweibett-Zi. Standard	100,13 €	3.045,95 €	- 1.612,00 €	1.433,95 €
3 + H	I	Zweibett-Zi. Eckzimmer	110,73 €	3.368,40 €	- 1.995,00 €	1.373,40 €
	II	Zweibett-Zi. Standard	112,73 €	3.429,24 €	- 1.995,00 €	1.434,24 €

Wenn die Eigenmittel für die oben aufgeführten Kosten nicht ausreichen, kann – bei Vorliegen bestimmter Voraussetzungen – ein Kostenzuschuss/-übernahme beantragt werden. Beratung und Hilfestellung erhalten Sie hierzu bei unserer Heimleitung.