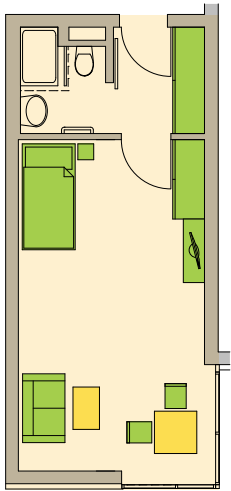
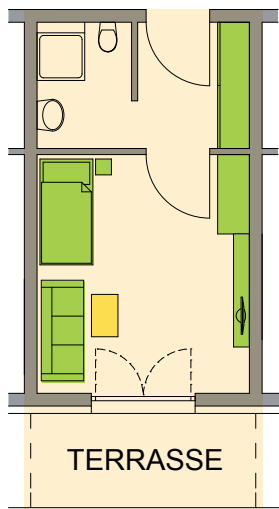


INTEGRIERTES BETREUTES WOHNEN

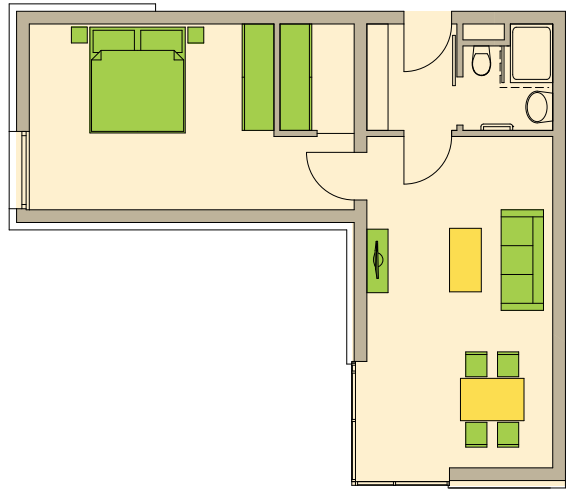
Wohnbeispiele Integriertes Betreutes Wohnen



Beispiel einer
1-Zimmer-Wohnung
Wohnfläche ca. 30 m²



Beispiel einer
1-Zimmer-Wohnung
Wohnfläche ca. 31 m²



Beispiel einer
2-Zimmer-Wohnung
Wohnfläche ca. 51 m²

Kosten Integriertes Betreutes Wohnen

gültig ab 01.01.2015

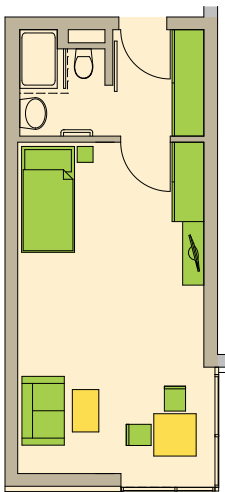
Eine Wohnung im „Integrierten Betreuten Wohnen“ im Dr.-Werr-Heim erhalten Sie ab ca. 1.415,- Euro im Monat. Im Preis enthalten sind: Wohnungsmiete, Heizung, Strom, Kalt- und Warmwasserverbrauch, Verpflegung mit 3 Mahlzeiten täglich, wöchentliche Bodenreinigung, Pflege bei vorübergehender Erkrankung, persönliche Betreuung und die Teilnahme an den Veranstaltungsangeboten des Hauses.

	Größe	Tagessatz gesamt	Monatsbetrag 30,42 Tage
1-Zimmer-Wohnung Kategorie V	ca. 21 m ²	46,54 €	1.415,75 €
1-Zimmer-Wohnung Kategorie VI	ca. 30 m ²	48,83 €	1.485,41 €
2-Zimmer-Wohnung Kategorie VII für 1 Person	ca. 50 m ²	52,26 €	1.589,75 €
2-Zimmer-Wohnung Kategorie VIII für 2 Personen	ca. 50 m ²	62,66 €	1.906,12 €

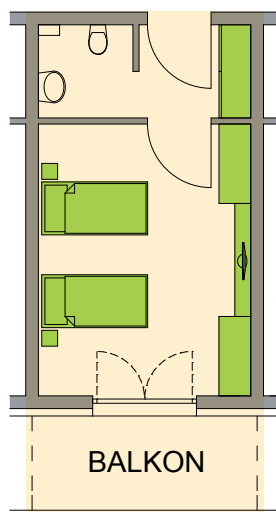
Wenn die Eigenmittel für die oben aufgeführten Kosten für das „Integrierte Betreute Wohnen“ oder für die Kosten im Pflegebereich (Rückseite) nicht ausreichen, kann – bei Vorliegen bestimmter Voraussetzungen – ein Kostenzuschuss/-übernahme beantragt werden. Beratung und Hilfestellung erhalten Sie hierzu bei unserer Heimleitung.

WOHNEN IM PFLEGEBEREICH

Wohnbeispiele Pflegeheim



Beispiel eines Einzel-Zimmers
Wohnfläche ca. 30 m²



Beispiel eines Zweibett-Zimmers
Wohnfläche ca. 31 m²

* versetztes Zweibett-Zimmer

Kosten Pflegeheim

gültig ab 01.01.2015

Pflegestufe	Kategorie	Zimmerart	Gesamtentgelt		abzüglich Pflegekasse	= Eigenanteil
			täglich	Monatsbetrag	Höchstbetrag	Monatsbetrag
				30,42 Tage	monatlich	30,42 Tage
0	I	Zweibett-Zi.	60,40 €	1.837,37 €	-	1.837,37 €
	II	v. Zweibett-Zi.*	64,98 €	1.976,69 €	-	1.976,69 €
	III	Einzel-Zi. klein	66,70 €	2.029,01 €	-	2.029,01 €
	IV	Einzel-Zi. groß	68,99 €	2.098,67 €	-	2.098,67 €
1	I	Zweibett-Zi.	79,60 €	2.421,43 €	- 1.064,00 €	1.357,43 €
	II	v. Zweibett-Zi.*	84,18 €	2.560,75 €	- 1.064,00 €	1.496,75 €
	III	Einzel-Zi. klein	85,90 €	2.613,07 €	- 1.064,00 €	1.549,07 €
	IV	Einzel-Zi. groß	88,19 €	2.682,73 €	- 1.064,00 €	1.618,73 €
2	I	Zweibett-Zi.	91,83 €	2.793,47 €	- 1.330,00 €	1.463,47 €
	II	v. Zweibett-Zi.*	96,41 €	2.932,79 €	- 1.330,00 €	1.602,79 €
	III	Einzel-Zi. klein	98,13 €	2.985,11 €	- 1.330,00 €	1.655,11 €
	IV	Einzel-Zi. groß	100,42 €	3.054,77 €	- 1.330,00 €	1.724,77 €
3	I	Zweibett-Zi.	101,47 €	3.086,72 €	- 1.612,00 €	1.474,72 €
	II	v. Zweibett-Zi.*	106,05 €	3.226,04 €	- 1.612,00 €	1.614,04 €
	III	Einzel-Zi. klein	107,77 €	3.278,36 €	- 1.612,00 €	1.666,36 €
	IV	Einzel-Zi. groß	110,06 €	3.384,02 €	- 1.612,00 €	1.736,02 €
3 + H	I	Zweibett-Zi.	114,07 €	3.470,01 €	- 1.995,00 €	1.475,01 €
	II	v. Zweibett-Zi.*	118,65 €	3.609,33 €	- 1.995,00 €	1.614,33 €
	III	Einzel-Zi. klein	120,37 €	3.661,65 €	- 1.995,00 €	1.666,65 €
	IV	Einzel-Zi. groß	122,66 €	3.731,31 €	- 1.995,00 €	1.736,31 €